



FICHE PEDAGOGIQUE



ESPACE DE PAROLE RÉGULÉ

Cette activité repose sur le principe de la médiation scolaire. Elle permet de réunir les jeunes impliqués dans le cyberharcèlement (harcelé·s, harceleur·s et témoin·s) sans les confronter. Cette activité ouvre le dialogue sur les situations conflictuelles sans porter de jugement et en communiquant de façon non violente. Les élèves, accompagnés de l'enseignant·e, trouvent ensemble des solutions pour résoudre les conflits en ligne.



INFOS PRATIQUES

- Durée de l'activité: 50 minutes
- Lieu: en classe

Remarque préliminaire : l'espace de parole régulé n'est pas une activité à mettre en place de manière ponctuelle, sans suivi et à des périodes aléatoires. Pour que cette méthodologie soit efficace, il est nécessaire que l'enseignant·e s'assure de la récurrence des séances et qu'il·elle planifie les suivantes. La médiation se clôture lorsque les conflits en ligne ont disparu. Pour cela, veillez à ce que les conflits ne soient plus mentionnés par aucun·e des élèves lors des dernières séances.



OBJECTIFS PÉDAGOGIQUES

Les jeunes seront capables de (d'):

- exprimer leurs difficultés;
- comprendre la situation de harcèlement en ligne;
- gérer sans violence les conflits dans lesquels ils·elles sont impliquées;
- identifier et verbaliser leurs besoins, leurs limites et leurs émotions;
- développer leur intelligence émotionnelle;
- faire preuve d'empathie;
- chercher des solutions adéquates pour résoudre le problème;
- élaborer des solutions afin que des situations similaires ne se reproduisent pas;
- s'exprimer de manière non violente;
- écouter les autres.



MATÉRIEL

- Les émojis
- Les instructions imprimées (facultatif)
- Le totem de la parole

Info: Cette activité reposant sur le débat et la discussion, il est important que la parole soit écoutée et respectée. Si vous le jugez nécessaire, vous pouvez instaurer le totem de la parole. Pour cela, trouvez un objet symbolique représentant la parole. Seule la personne disposant du totem est autorisée à s'exprimer. Les autres doivent écouter et lever la main s'ils-elles désirent intervenir. Ce n'est qu'une fois qu'ils-elles ont le totem de la parole qu'ils-elles peuvent s'exprimer.



DÉROULEMENT

PRÉPARATION

- Prévoyez un espace suffisamment grand, poussez les tables de la classe contre le mur ou allez dans la cour de récréation.
- Imprimer les documents nécessaires à l'activité : émojis
- Le totem de la parole.



INSTRUCTIONS

1. Organisez l'espace de telle sorte que les jeunes puissent s'asseoir en cercle, afin que tout le monde puisse être observé. S'asseoir par terre est intéressant, car cela crée une dynamique de proximité et de changement. On quitte les chaises de l'école pour se mettre au même niveau.
2. Mettez le cadre et expliquez les règles aux élèves :
→ **Toute émotion peut se dire et ne peut être contredite.**

Celui qui parle ne peut être contredit, il-elle est libre d'exprimer ses émotions sans craindre la désapprobation.

- **C'est l'adulte qui donne la parole en garantissant à l'enfant qu'il-elle pourra parler jusqu'au bout de ce qu'il-elle a à dire sans risquer d'être interrompu.**

Celui qui parle ne peut être interrompu. Pour cela, l'adulte donne à l'enfant qui s'exprime un « bâton de parole- » signifiant qu'il-elle est le seul-e à prendre la parole et qu'il-elle sera écouté-e.

- **On ne nomme pas, on ne désigne pas et on n'accuse personne.**

Celui qui parle ne peut désigner personne d'autre que lui-même à travers ce qu'il-elle dit. Pour cela, le-la jeune s'exprime en « je ».

- **L'enseignant-e sollicite les ressources du groupe pour trouver une solution.**

L'enseignant·e demande au groupe « Que peut-on faire pour que X ne soit plus triste ou en colère ? ». Ensemble, le groupe collabore (sous la supervision de l'enseignant·e) afin de trouver une solution à la situation.

→ **Ce qui est dit dans la classe, reste dans la classe.**

L'enseignant·e veille à la confidentialité de ce qui est exprimé dans les espaces de parole. Ainsi, rien n'est répété ou ne fait l'objet de commérages.

3. Chaque jeune va piocher une émotion faisant référence à l'état émotionnel dans lequel il·elle se trouve. L'enseignant peut également exprimer ses émotions en piochant une carte.
4. Demandez aux élèves la raison pour laquelle ils ont choisi cet émoji. Donnez le bâton de parole à l'élève qui veut prendre la parole. Si nécessaire, invitez un élève à prendre la parole. N'obligez personne à parler.
5. Intervenez si cela est nécessaire, pour relancer la discussion, remettre le cadre ou en posant des questions ouvertes. Laissez-le plus d'espace de parole aux jeunes.
6. Si des élèves ne veulent pas parler, alors ne les forcez pas. Laissez-les aussi s'exprimer dans le langage qui leur convient le mieux, ne reprenez pas le vocabulaire des jeunes à chaque gros mot, cela pourrait avoir l'effet inverse escompté, et ils·elles parleront moins.



PISTES POUR LE DÉBAT

Voici quelques questions pouvant vous aider à stimuler la réflexion chez les jeunes :

- Que faire pour que la personne harcelée se sente mieux ?
- Que retenir-vous de la discussion afin d'éviter que de nouveaux conflits en ligne se produisent ?
- Que faudrait-il faire si une personne est témoin ou victime de cyberharcèlement ?
- Que pouvons-nous mettre en place dans la classe ou dans l'école si de nouveaux conflits apparaissent ?
- Vers qui se tourner en cas de difficultés en ligne et hors ligne ?

Invitez les jeunes à partager leurs émotions : « que ressens-tu ? », « comment vis-tu cela ? », « qu'est-ce que cela provoque chez toi ? »



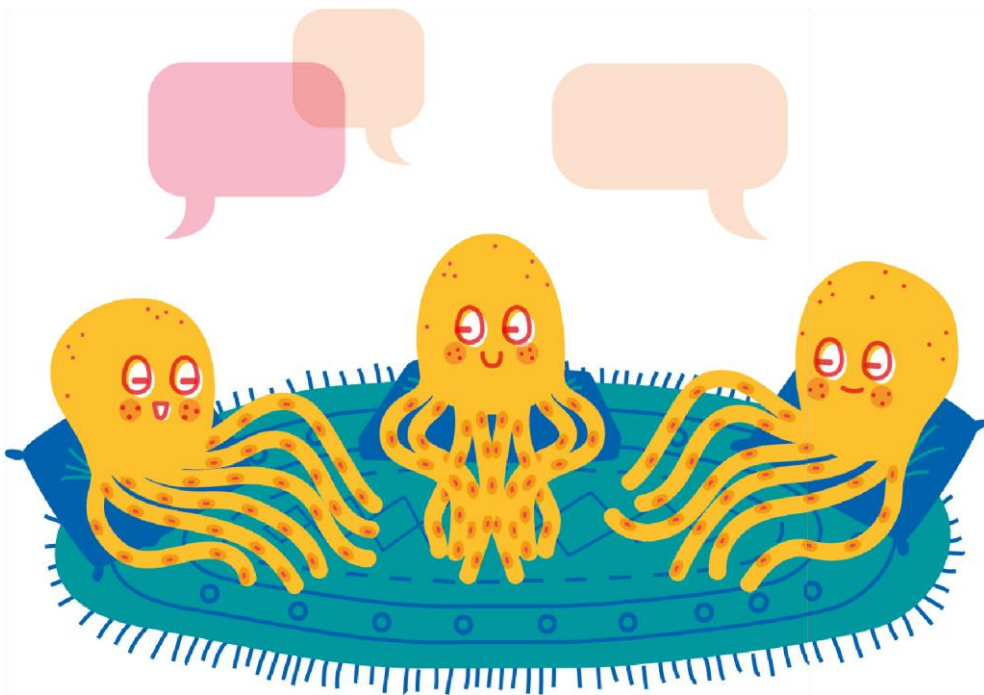
Attention: les espaces de paroles régulés ne sont pas des moments de débats. En effet, ce n'est pas la place pour argumenter ses idées, mais un espace de proposition. La discussion se veut neutre, non **stigmatisante et sécuritaire pour tous les membres du groupe.**

En tant qu'enseignant·e, vous êtes le·la garant·e du cadre. En effet, il se peut que des problèmes familiaux ou privés émergent durant ces moments de discussion. **Remettez le cadre** et indiquez aux jeunes qui vous font part de ces informations qu'ils·elles peuvent venir en parler avec vous à la fin de la séance.

ESPACE DE PAROLE RÉGULÉ

Vous retrouvez le matériel suivant :

- Les émojis





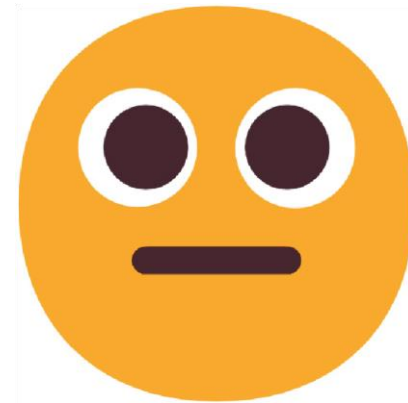
HEUREUX·EUSE



AMUSÉ·E



COUPABLE



INDIFFÉRENT·E



TRISTE



INQUIET·ÈTE





BLESSÉ·E



EN COLÈRE



ENNUYÉ·E



ÉTONNÉ·E



DÉGOUTÉ·E



APEURÉ·E
